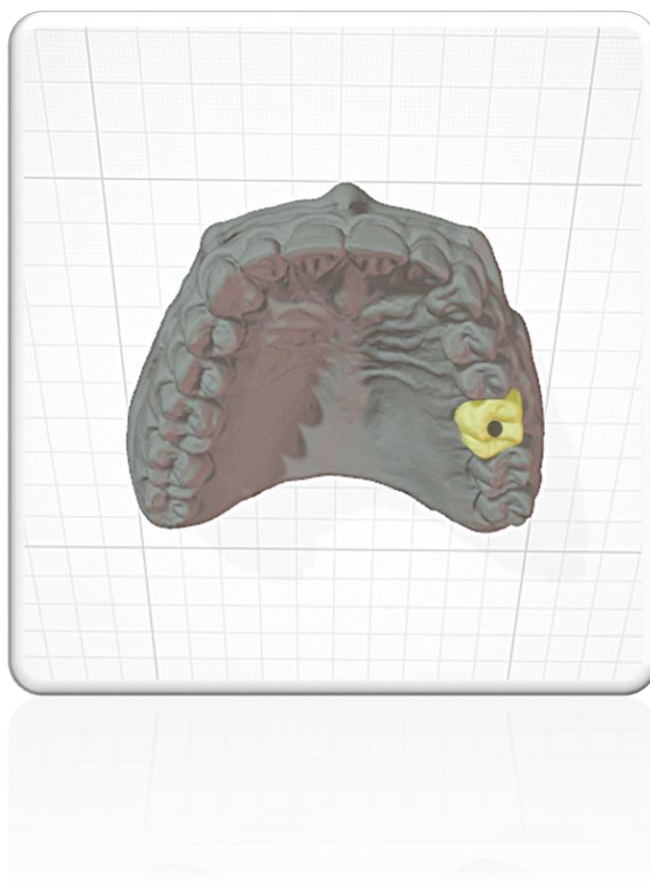




Vereinigung der Kantonszahnärztinnen und Kantonszahnärzte der Schweiz (VKZS)
Association des médecins-dentistes cantonaux de Suisse (AMDCS)
Associazione dei medici dentisti cantonali della Svizzera (ADMCS)
Swiss association of cantonal chief dental officers (SACCD0)



Swiss
Dental
Laboratories



EXEMPLES D'APPLICATION DU TARIF DE TECHNIQUE DENTAIRE 223: MÉDICINE DENTAIRE SOCIALE

COURONNE MONOLITHIQUE EN OXYDE DE ZIRCONNE SUR IMPLANT,
DENT POSTÉRIEURE

Couronne en oxyde de zircon monolithique sur implant (dent postérieure) et CAD inhouse

Tarif dentaire	222 (version 1.00)
Chapitre 10:	Couronnes et ponts
Chapitre 10.01:	Couronnes
Position 4.7085:	Couronne sur implant

Positions de travail	Quantité	
0012.1	1	Modèle en plâtre dur <i>Modèle contre-mâchoire</i>
1001.0	1	Modèle maître pour implant
0026.1	1	Positionner dans l'empreinte un élément de construction Lorsqu'une partie primaire d'ancrage ou d'implant est dans l'empreinte
0027.1	1	Valeur moyenne d'un die <i>Par faux- moignon</i>
0032.1	1	Modèles en articulateur ou en articulateur individuel simple Mise en articulateur de modèles sup. et inf., par ex. Gerber
0037.1	1	Split-cast avec fixation mécanique ou magnétique <i>Uniquement pour le côté de travail</i>
0063.1	1	Gencive amovible sur modèle de travail 1-3 dents 1-3 dents Seulement en rapport avec les positions 0012.1, 0017.1, 0018.1, 1001.0
0418.1	1	Collage d'une pièce de précision dans une prothèse Coller au lieu de souder ou d'utiliser le laser Au lieu des pos. 0412.1 ou 0416.1, 0416.2 Éventuelle préparation pour adhérence à facturer séparément
0429.3	1	Préparation pour adhérence, par dent <i>Cette position est aussi applicable pour les implants (même implant unitaire)</i>
1017.0	1	Couronne sur implant en céramique En céramique de structure très fine

1027.1	1	Vissage de l'élément de construction pour les couronnes / ponts sur l'implant, par élément
0185.1	1	Maquillage ultérieur d'une couronne <i>Pas seulement la cuisson des glaçages</i>

Positions de matériel	Positions Cluster
<ul style="list-style-type: none"> • ZrO₂ Partie de la rondelle de fraisage y incl. CAD et CAM et supplément <i>Attention uniquement le matériel, et pas des parties de travail</i> 	2400.0
<ul style="list-style-type: none"> • Analogue pour implant Prix d'achat et supplément 	2150.0
<ul style="list-style-type: none"> • Abutment / Douille de distance Prix d'achat et supplément 	2100.0
<ul style="list-style-type: none"> • Vis pour abutment / douille de distance Prix d'achat et supplément 	2130.0

Les exemples préparés en commun par Swiss Dental Laboratories (ALPDS) et l'association des médecins-dentistes cantonaux de Suisse (AMDSCS) visent à faciliter l'application du tarif 223. Ils concernent des travaux fréquemment exécutés en médecine dentaire sociale et servent de première aide à l'orientation aux médecins-dentistes cantonaux, aux techniciens dentistes ainsi qu'aux rédacteurs d'expertises. Des tarifs divergents demeurent sans autre possibles dans des cas particuliers mais doivent néanmoins être justifiés de manière correspondante.

Ces exemples ne sont que des outils et représentent des applications possibles du tarif 223 Technique dentaire AA/AM/AI. Ils ne représentent pas un standard applicable dans tous les cas, ni ne remplacent une tarification soignée et fidèle en fonction des circonstances relatives à chaque cas particulier. Dans chaque cas, les positions appliquées et le nombre des unités doivent correspondre au processus de fabrication concret de l'exécution spéciale correspondante.