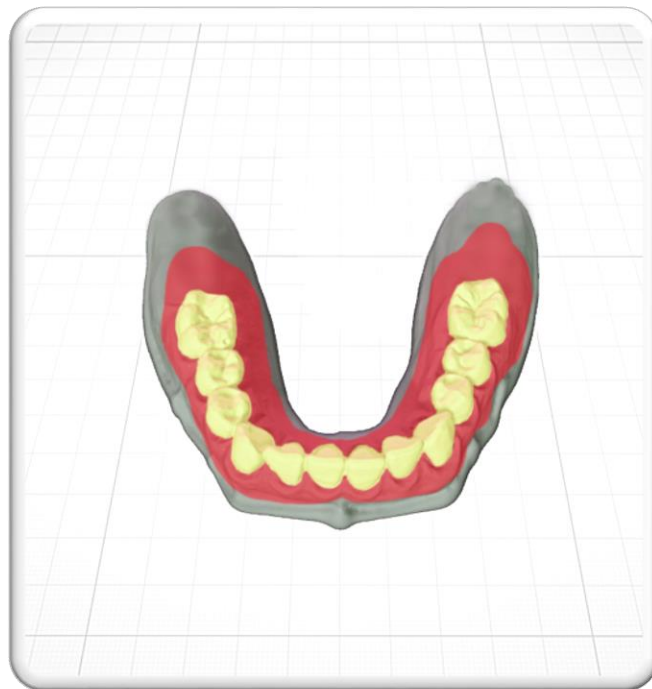




Vereinigung der Kantonszahnärztinnen und Kantonszahnärzte der Schweiz (VKZS)
Association des médecins-dentistes cantonaux de Suisse (AMDCS)
Associazione dei medici dentisti cantonali della Svizzera (ADMCS)
Swiss association of cantonal chief dental officers (SACCD0)



Swiss
Dental
Laboratories



EXEMPLES D'APPLICATION DU TARIF TECHNIQUE DENTAIRE 223: MÉDECINE DENTAIRE SOCIALE

PROTHÈSE TOTALE SUR 2 IMPLANT-ATTACHEMENTS (IN SITU)

Prothèse totale sur 2 implant-attachements (in situ)

Tarif dentaire	222 (version 1.00)
Chapitre 09:	Prothèses
Chapitre 09.01:	Prothèses totales
Position 4.6000:	Prothèse totale

Positions de travail	Quantité	
0012.1	2-3	Modèle en plâtre dur <i>Modèle de base, modèle contre-mâchoire, év. modèle de situation</i>
0017.1	1	Modèle spécial
0026.1	2	Positionner dans l'empreinte un élément de construction Lorsqu'une partie primaire d'ancrage ou d'implant est dans l'empreinte
0032.1	1	Modèles en articulateur ou en articulateur individuel simple Mise en articulateur de modèles sup. et inf., par ex. Gerber
0037.1	1	Split-cast avec fixation mécanique ou magnétique <i>Uniquement pour le côté de travail</i>
0038.1	1-2	Confection d'un modèle sur un mordu en cire, silicone
0052.1	1	Maquette d'occlusion sur résine Pour mâchoires totales ou partielles (aussi sur châssis coulé)
0062.1	1	Porte-empreinte individuel en résine autopolymérisante ou photopolymérisante
0263.1	2	Élément de construction dans le métal Montage dans prothèse squelettique; travail de métal sur élément de construction non compris (p. ex. pos. 0336.1 à 0338.1)
0313.1	1	Plaque grillagée de base et châssis renforcé

0428.1	1	Préparation pour adhérence d'une liaison au laboratoire, grande Préparation pour adhérence chimique selon procédé permettant une liaison de métal et de résine sans infiltrations
0516.1	1	Prothèse totale, supérieure ou inférieure <i>Inclus montage et finition</i>
0642.1	0-2	Supplément pour montage de dents en résine blanche, par dent <i>Région antérieure supérieure et inférieure de canine à canine, avec justification</i>
0645.1	1	Réocclusion et meulage d'une prothèse <i>Uniquement prothèses complètes</i>
0646.1	0-...	Remontage en cire pour essai, par dent En cas de remontage substantiel (p. ex. en cas de modification de la teinte des dents ou de correction substantielle de la position des dents); Ne peut pas être facturée en cas de corrections purement esthétiques, même en cas de nouvel essai
0648.1	2	Supplément pour montage de dents sur un élément de construction, par dent <i>Eventuellement en combinaison avec position 0642.1</i>

Positions de matériel	Positions Cluster
<ul style="list-style-type: none"> Dents préfabriquées En cas d'utilisation des dents unitaires provenant d'une bouche de dents, le prix de vente par dent unitaire sera applicable (prix de base y inclus supplément) 	2900.0
<ul style="list-style-type: none"> Alliage Prix de jour incl. supplément 	2200.0
<ul style="list-style-type: none"> Analogues pour implants Prix d'achat incl. supplément 	2150.0
<ul style="list-style-type: none"> Parties femelles Prix d'achat incl. supplément 	2300.0

Les exemples préparés en commun par Swiss Dental Laboratories (ALPDS) et l'association des médecins-dentistes cantonaux de Suisse (AMDSCS) visent à faciliter l'application du tarif 223. Ils concernent des travaux fréquemment exécutés en médecine dentaire sociale et servent de première aide à l'orientation aux médecins-dentistes cantonaux, aux techniciens dentistes ainsi qu'aux rédacteurs d'expertises. Des tarifs divergents demeurent sans autre possibles dans des cas particuliers mais doivent néanmoins être justifiés de manière correspondante.

Ces exemples ne sont que des outils et représentent des applications possibles du tarif 223 Technique dentaire AA/AM/AI. Ils ne représentent pas un standard applicable dans tous les cas, ni ne remplacent une tarification soignée et fidèle en fonction des circonstances relatives à chaque cas particulier. Dans chaque cas, les positions appliquées et le nombre des unités doivent correspondre au processus de fabrication concret de l'exécution spéciale correspondante.