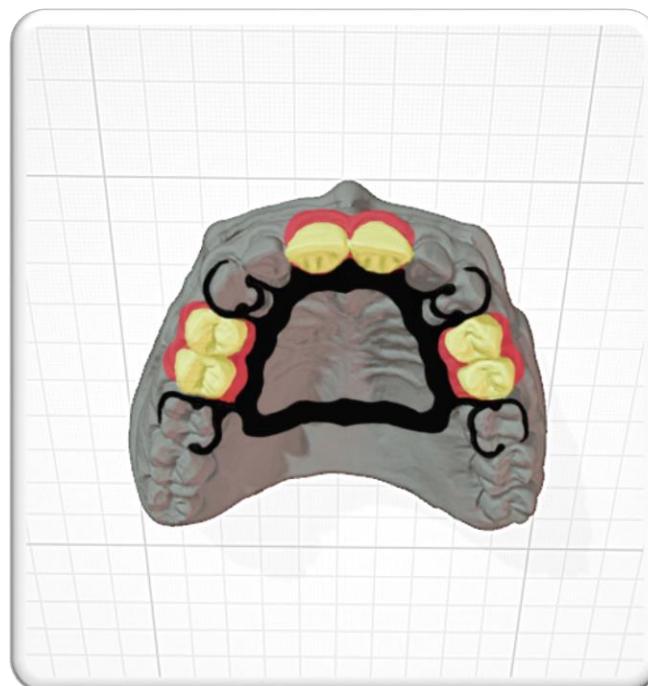




Vereinigung der Kantonszahnärztinnen und Kantonszahnärzte der Schweiz (VKZS)
Association des médecins-dentistes cantonaux de Suisse (AMDCS)
Associazione dei medici dentisti cantonali della Svizzera (ADMCS)
Swiss association of cantonal chief dental officers (SACCD0)



Swiss
Dental
Laboratories



EXEMPLES D'APPLICATION DU TARIF DE TECHNIQUE DENTAIRE 223: MÉDICINE DENTAIRE SOCIALE

PROTHÈSE À CHÂSSIS COULÉE SUP. SQUELETTE,
DENTS 15, 14, 11, 21, 24, 25, 4 CROCHETS

Prothèse supérieure à châssis coulée squelette, dents 15, 14, 11, 21, 24, 25, 4 crochets

Tarif dentaire	222 (version 1.00)
Chapitre 09:	Prothèses
Chapitre 09.02:	Prothèses partielles
Position 4.6120:	Prothèse à châssis coulé

Positions de travail	Quantité	
0012.1	2	Modèle en plâtre dur <i>Modèle de travail, modèle contre-mâchoire</i>
0017.1	1	Modèle spécial <i>Aussi pour modèles en époxy</i>
0032.1	1	Modèles en articulateur ou en articulateur individuel simple
0037.1	1	Split-cast avec fixation mécanique ou magnétique <i>Uniquement pour le côté de travail</i>
0038.1	1-3	Confection d'un modèle sur un mordu en cire, silicone
0046.1	1	Mesurer le modèle Planification sur modèle de situation (pas pour planification sur modèle de travail)
0052.1	1	Maquette d'occlusion sur résine Pour mâchoires totales ou partielles (aussi sur châssis coulée)
0062.1	1	Porte-empreinte individuel en résine autopolymérisante ou photopolymérisante
0312.1	1	Forme de base (base squelettique)
0321.1	20	Bras de crochet / appui / griffe Par crochet complet, facturable cinq fois
0322.1	4	Montage crochet Connexion entre barre sublingual ou plaque
0325.1	0-2	Contre-plaque ou plaque triturante Dans la région postérieure inclus surface occlusale ; région antérieure plaque du dos en métal <i>Avec justification</i>

0326.1	2	Rétention avec pivot, par dent
0428.1	1	Préparation pour adhérence d'une liaison au laboratoire, grande Préparation pour adhésion chimique selon un système, pour obtenir une connexion étanche entre métal et résine
0513.1	1	4 - 6 dents avec essai Montage et finition pas compensable en supplément Montage des crochets pas compensable en supplément
0642.1	0-2	Supplément pour montage de dents en résine blanche, par dent <i>Région antérieure supérieure et inférieure de canine à canine, avec justification</i>

Positions de matériel	Positions Cluster
<ul style="list-style-type: none"> Dents préfabriquées En cas d'utilisation des dents unitaires provenant d'une bouche de dents, le prix de vente par dent unitaire sera applicable (prix de base y inclus supplément) 	2900.0
<ul style="list-style-type: none"> Alliage Prix de jour incl. supplément 	2200.0

Les exemples préparés en commun par Swiss Dental Laboratories (ALPDS) et l'association des médecins-dentistes cantonaux de Suisse (AMDSCS) visent à faciliter l'application du tarif 223. Ils concernent des travaux fréquemment exécutés en médecine dentaire sociale et servent de première aide à l'orientation aux médecins-dentistes cantonaux, aux techniciens dentistes ainsi qu'aux rédacteurs d'expertises. Des tarifs divergents demeurent sans autre possibles dans des cas particuliers mais doivent néanmoins être justifiés de manière correspondante.

Ces exemples ne sont que des outils et représentent des applications possibles du tarif 223 Technique dentaire AA/AM/AI. Ils ne représentent pas un standard applicable dans tous les cas, ni ne remplacent une tarification soignée et fidèle en fonction des circonstances relatives à chaque cas particulier. Dans chaque cas, les positions appliquées et le nombre des unités doivent correspondre au processus de fabrication concret de l'exécution spéciale correspondante.