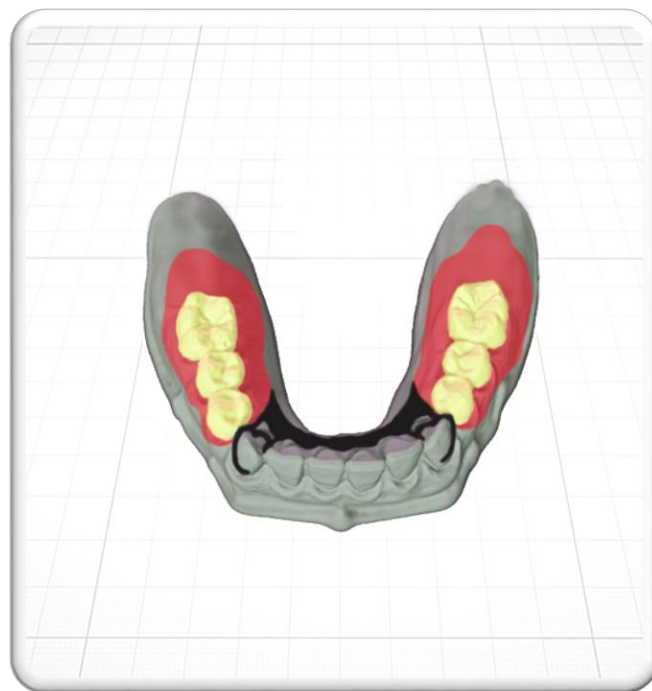




Vereinigung der Kantonszahnärztinnen und Kantonszahnärzte der Schweiz (VKZS)
Association des médecins-dentistes cantonaux de Suisse (AMDCS)
Associazione dei medici dentisti cantonali della Svizzera (ADMCS)
Swiss association of cantonal chief dental officers (SACCD0)



Swiss
Dental
Laboratories



BEISPIELE TARIFANWENDUNG ZAHNTECHNIK 223: SOZIALZAHNMEDIZIN

MODELLGUSSPROTHESE UK, BILATERAL FREIEND, 2-4 KLAMMERN

Modellgussprothese UK, bilateral freierend, 2-4 Klammern

Zahnarzt-Tarif	222 (Version 1.00)
Kapitel 09:	Prothetik
Kapitel 09.02:	Teilprothetik
Position 4.6120:	Modellgussprothese

Arbeits-Positionen	Menge	
0012.1	2	Modell aus Hartgips <i>Grundmodell und Gegenbiss</i>
0017.1	1	Spezialmodell <i>Auch für Epoxy-Modelle</i>
0032.1	1	Modelle in Mittelwertartikulator oder in einfachen, individuellen Artikulator einstellen
0037.1	1	Split-Cast mit mechanischer oder magnetischer Befestigung <i>Nur für die Arbeitsseite</i>
0038.1	1-2	Bissfixierung in Gips oder Silikon herstellen
0046.1	1	Modell vermessen Planung am Situationsmodell (nicht für Planung am Arbeitsmodell)
0052.1	1	Bisswall auf Kunststoff Für totale oder partielle Kiefer (auch auf Modellgussgerüst)
0062.1	1	Individueller Abformlöffel aus selbsthärtendem Kunststoff oder lichthärtend
0311.1	1	Modellguss Grundform Oberkiefer/Unterkiefer (OK / UK) Gilt auch für Gitterplatte mit Klammer; Doublieren für Modell aus feuerfester Masse enthalten
0321.1	10-20	Klammerarm / Aufleger/ Krallen Pro komplette Klammeranlage fünf Mal verrechenbar
0322.1	4-6	Klammeraufgang Verbindung zwischen Bügel oder Platte
0428.1	1	Haftvorbereitung, gross Chemische Haftvorbereitung nach einem System, zur spaltfreien Verbindung von Metall und Kunststoff

0513.1	1	4 - 6 Zähne mit Einprobe Montage und Fertigstellung nicht zusätzlich verrechenbar. Montage von Klammern nicht zusätzlich verrechenbar
--------	---	---

Material-Positionen	Cluster-Positionen
<ul style="list-style-type: none"> • Präfabrizierte Zähne Werden für eine Arbeit nur einzelne Zähne einer Garnitur gebraucht, so berechnet sich der Verkaufspreis für Einzelzähne (Grundpreis inkl. Zuschlag) 	2900.0
<ul style="list-style-type: none"> • Legierung Tagespreis inkl. Zuschlag 	2200.0

Die von Swiss Dental Laboratories (VZLS) und dem Verband der Kantonszahnärztinnen und Kantonszahnärzte Schweiz (VKZS) gemeinsam entwickelten Beispiele sollen die Anwendung des Tarifs 223 erleichtern. Sie betreffen häufig vorkommende Arbeiten in der Sozialzahnmedizin und dienen als erste Orientierungshilfe für Kantonszahnärzte/-innen, Zahntechniker/-innen sowie Gutachterinnen und Gutachter. Abweichende Tarifierungen im Einzelfall bleiben ohne weiteres möglich, sollten aber entsprechend begründet werden.

Die Beispiele sind reine Hilfsmittel und stellen mögliche Anwendungen des Tarifs 223 Zahntechnik UV/MV/IV dar. Sie sind weder in jedem Fall gültiger Standard noch ersetzen sie die sorgfältige und wahrheitsgetreue Tarifierung nach den im Einzelfall vorliegenden Umständen. Die angewendeten Positionen samt Anzahl der Einheiten muss in jedem Fall mit dem konkreten Herstellungsprozess der entsprechenden Sonderanfertigung übereinstimmen.